

通称：トライアングル事業

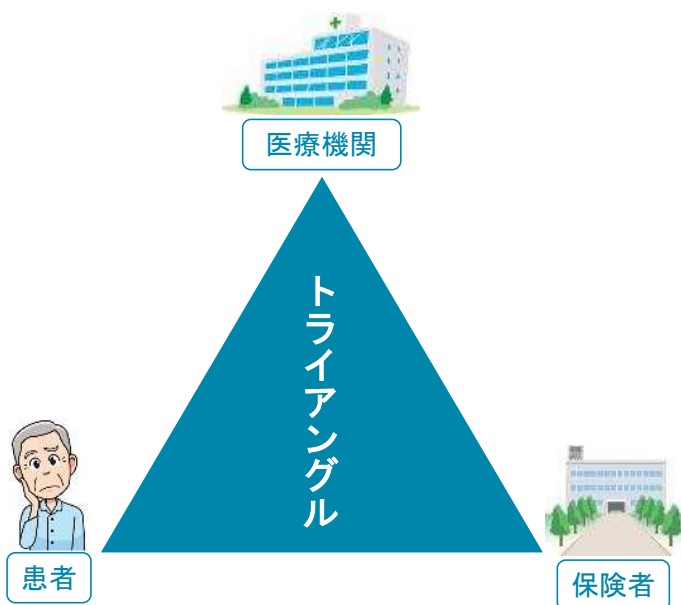
特定健診項目情報提供事業について

一般社団法人 沖縄県医師会

本日の内容

1. 事業の目的
2. 通院患者の特定健診受診状況
3. 事業の概要
4. 留意事項・指摘事項
5. 参加方法

1.事業の目的



- 特定健診受診率の向上
- 受診率向上による健康状態の把握
- 健康状態の把握による治療中断者へのアプローチ
- 保険者と医療機関と連携した保健指導等の取り組み
- 3者間（患者-医療機関-保険者）による重症化予防
- 沖縄県の健康長寿復活

2.通院患者の特定健診受診状況

患者

健診受診の認識がない

既に医療機関に通院し、医療ケアが行われているため

医療機関

業務負担の増加

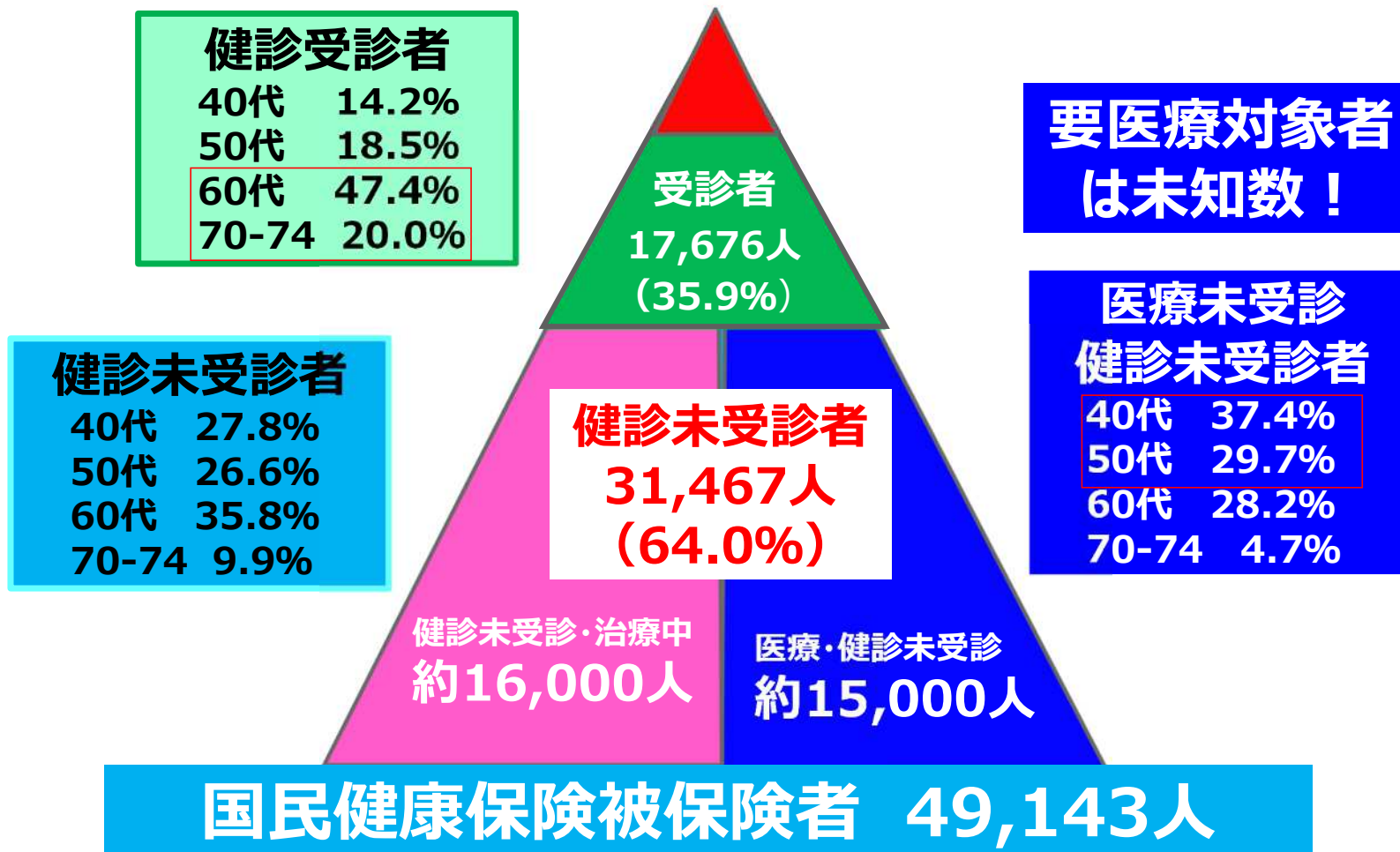
通常診療外の業務となり積極的な受診勧奨に至らない



通院患者の特定健診の受診が進まない！

例) うるま市・沖縄市「平成28年度特定健診受診状況」

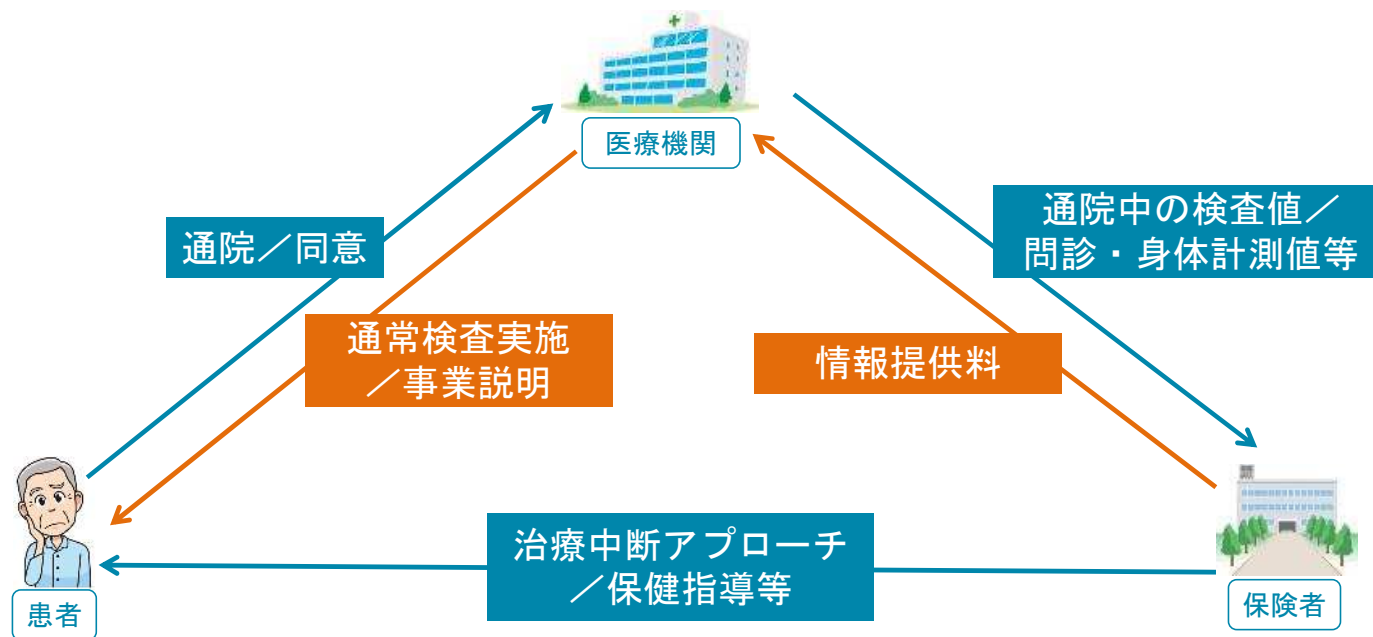
CKD該当者3,161人 (17.8%)



3.事業の概要

トライアングル事業

- 通院中患者の検査結果から、特定健診に該当する検査項目のみを整理
- 特定健診項目として不足する問診や身体計測等を実施
- 当該情報を保険者に提供することで特定健診受診とみなす



対象者

- 特定健診の対象者（40歳～74歳）であること
- 加入保険者が市町村国保、協会けんぽの方
- 特定健診未受診者（受診する気がない方等）
- 対象年度内に、通院中に受けた血液検査が、特定健診の血液検査項目を全て網羅していること

特定健診項目とトライアングル事業実施項目

| 区分 | | 内容 | | | | |
|--------|--------------------------|------------------------------|-----------|-------------|-------------------------------|-----|
| 特定健康診査 | 基本的な健診の項目 | 既往歴の調査（服薬歴及び喫煙習慣の状況に係る調査を含む） | | | | |
| | | 自覚症状及び他覚症状の検査 | | | | |
| | | 身体計測 | 身長 | 体重 | 腹囲 | BMI |
| | | 血圧 | 収縮期血圧 | 拡張期血圧 | | |
| | | 血中脂質検査 | 中性脂肪 | HDL-コレステロール | LDL-コレステロール又はnon-HDLコレステロール※1 | |
| | | 肝機能検査 | GOT | GPT | Γ-GTP | |
| | | 血糖検査 | 空腹時又は随時血糖 | | ヘモグロビンA1c | |
| | | 腎機能検査 | 血清クレアチニン | | eGFR※1 | 尿酸 |
| | 尿検査※3 | 糖 | 蛋白 | 尿潜血 | | |
| | 詳細な健診の項目（医師の判断による追加項目）※2 | 貧血検査 | 赤血球数 | 血色素量 | ヘマトクリット値 | |
| 心電図検査 | | | | | | |
| 眼底検査 | | | | | | |

トライアングル事業で取り組む項目

通院中に実施された検査項目を転記

※1 平成30年度より追加された項目

※2 詳細な健診の項目については、可能な場合は提供すること

※3 通院中に尿検査を実施していない場合は、尿検査を追加検査として実施いただき、その検査費用は単価に含まれる。

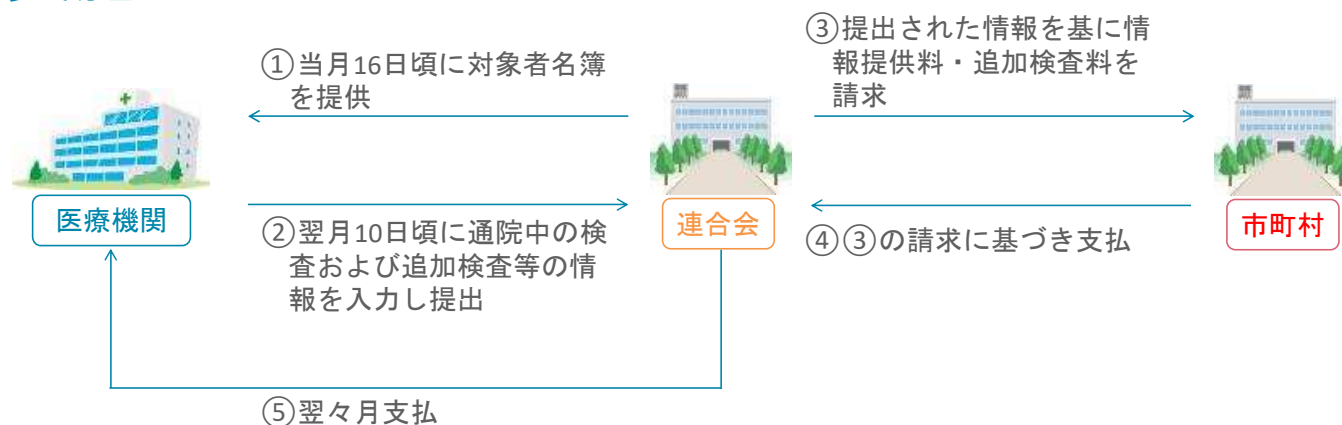
データ提供方法

国保連合会提供ツール

- オンライン情報提供システム
- CDツール

実施スケジュールおよび開始時期

実施スケジュール



実施開始時期

- 既に委任状を提出している医療機関は、令和4年11月より対象者リストを提供致します。
- 新規で委任状を提出する医療機関は、令和4年12月以降より対象者リストを提供致します。
例) 11月末日迄に委任状を提出→翌月(12月)より開始

令和4年度単価

情報提供料 1, 430円 (税込)

追加検査料 1, 650円 (税込)

合計 **3, 080円 (税込)**

※ 通院中に尿検査を実施していない場合は、尿検査を追加検査として実施いただき、その検査費用は単価に含まれる。

4.留意事項・指摘事項

留意事項

- 本事業が先行し、特定健診そのものを受けなくなることは避ける
- 令和4年度中に受けた検査のみを情報提供
- 必ず「特定健診受診券」で特定健診**未受診を確認**
- 事業実施後は、受診券に日付を記入するなど**受診済みの処理**を行う

4.留意事項・指摘事項

指摘事項①：診療報酬との二重請求にならないか？

第3期特定健康診査・特定保健指導に関するQ&A集 (2018年4月27日時点) P3 No12抜粋

かかりつけ医で検査した結果のうち、特定健診の検査項目にあたるものについては、**特定健診の一部又は全部を実施したものと取り扱う**ことができる。

また、検査項目が不足した場合は、その分を追加で行った場合に限り、**特定健診を実施したものとみなす**ことができる。

以上のことから、診療の一環として実施した検査項目は治療費として扱うが、後日不足している検査項目について検査を行った場合は**保険者が負担**することになる。

4.留意事項・指摘事項

指摘事項②：通院中患者の検査結果を特定健診結果として利用することで得られる効果は？

標準的な健診・保健指導プログラム【平成30年度版】
(平成30年4月 厚生労働省健康局発行) P1-10抜粋

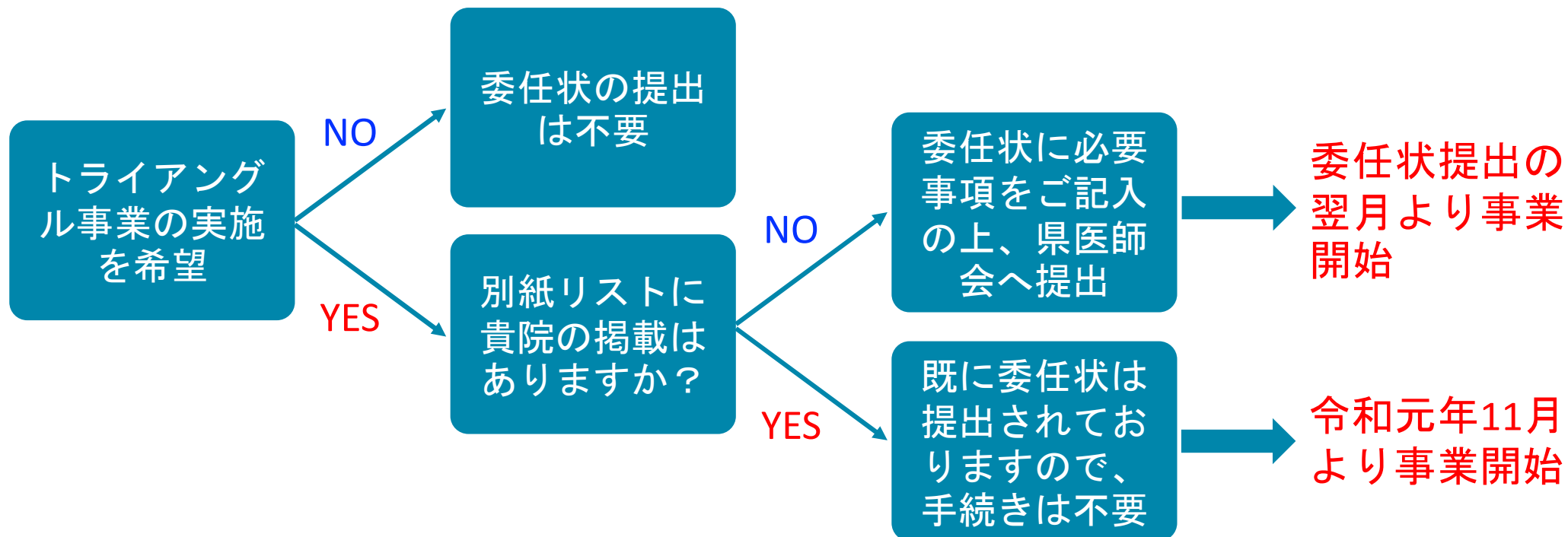
保険者は、自らが管理する健診・保健指導データやレセプトデータ等の利活用により保健指導の実施状況や受診勧奨を行なった者の治療継続状況を確認し、受診勧奨されたにも関わらず受診していなかったり、**治療を中断している者等を把握**することができることから、重点的な保健指導対象者の選定に役立てることが望ましい。

5.参加方法

- 沖縄県医師会より本事業の案内文書（委任状等）を送付
- 医療機関より沖縄県医師会宛に委任状を送付（又はFAX）
- 沖縄県医師会で委任状を取りまとめる
- 国保連合会と調整の上、事業開始

※ 既に委任状を提出している医療機関は手続きは不要です。

5.参加方法（委任状提出の有無）



別紙「トライアングル事業実施医療機関リスト」

| NO | 所在地 | 医療機関名 | NO | 所在地 | 医療機関名 | NO | 所在地 | 医療機関名 | NO | 所在地 | 医療機関名 |
|-----|------|--------------|-----|------|---------------------|-----|------|--------------------|-----|------|------------------|
| 1 | 護国市 | 北部地区医師会病院 | 21 | 国頭村 | 国頭村立診療所 | 41 | 沖縄市 | 中頭病院 | 61 | 北谷町 | 北谷病院 |
| 2 | 護国市 | あき内科クリニック | 22 | 金武町 | きんくクリニック | 42 | うるま市 | みのり内科クリニック | 62 | 北谷町 | たまきクリニック |
| 3 | 護国市 | スポーク・クリニック | 23 | 金武町 | KIN放射線治療・健診クリニック | 43 | うるま市 | 大嶺医院 | 63 | 北谷町 | こばし内科クリニック |
| 4 | 護国市 | ゆうクリニック | 24 | 金武町 | 松原クリニック | 44 | うるま市 | 具志川整形外科 | 64 | 北谷町 | 徳洲会ハンビークリニック |
| 5 | 護国市 | 大宮医院 | 25 | 金武町 | 屋嘉整形外科クリニック | 45 | うるま市 | 川根内科外科 | 65 | 嘉手納町 | 野村ハートクリニック |
| 6 | 護国市 | クリニック和睦 | 26 | 金武町 | おくまクリニック | 46 | うるま市 | すながわ内科クリニック | 66 | 読谷村 | なかそね内科 |
| 7 | 護国市 | 中央外科 | 27 | 宜野座村 | かなな病院 | 47 | うるま市 | 赤道医院 | 67 | 読谷村 | 読谷村診療所 |
| 8 | 護国市 | おおいし医院 | 28 | 恩納村 | 恩納クリニック | 48 | うるま市 | 中山内科医院 | 68 | 読谷村 | ライフケアクリニック長浜 |
| 9 | 護国市 | 北部山里クリニック | 29 | 沖縄市 | 潮平病院 | 49 | うるま市 | 伊禮医院 | 69 | 読谷村 | 古堅南クリニック |
| 10 | 護国市 | たいようのクリニック | 30 | 沖縄市 | 翔南病院 | 50 | うるま市 | 医療法人灯信会石川医院 | 70 | 読谷村 | よみたんクリニック |
| 11 | 護国市 | 赤嶺内科 | 31 | 沖縄市 | 安立医院 | 51 | うるま市 | 伊波クリニック | 71 | 宜野湾市 | 池原外科胃腸科医院 |
| 12 | 護国市 | 大北内科胃腸科クリニック | 32 | 沖縄市 | 岸本内科クリニック | 52 | うるま市 | いわした内科クリニック | 72 | 宜野湾市 | 西平医院 |
| 13 | 護国市 | 名護市屋我地診療所 | 33 | 沖縄市 | 登川クリニック | 53 | うるま市 | しゅくみね内科 | 73 | 宜野湾市 | 宜野湾記念病院 |
| 14 | 護国市 | 久志診療所 | 34 | 沖縄市 | ちばなクリニック | 54 | うるま市 | 医療法人社団志誠会平和病院 | 74 | 宜野湾市 | 神元内科医院 |
| 15 | 本部町 | もとぶ野毛病院 | 35 | 沖縄市 | 松永眼科医院 | 55 | うるま市 | 与勝あやはしクリニック | 75 | 宜野湾市 | いとむクリニック |
| 16 | 本部町 | やまだクリニック | 36 | 沖縄市 | 永山脳神経クリニック | 56 | うるま市 | 医療法人沖縄寿光会与勝病院 | 76 | 宜野湾市 | 愛誠園クリニック |
| 17 | 今帰仁村 | 北山病院 | 37 | 沖縄市 | 仲宗根クリニック | 57 | うるま市 | よしクリニック | 77 | 宜野湾市 | 古堅ウィメンズクリニック |
| 18 | 今帰仁村 | 今帰仁診療所 | 38 | 沖縄市 | アワセ第一医院 | 58 | うるま市 | 医療法人 緑和会 みどり町クリニック | 78 | 宜野湾市 | かりゆしクリニック |
| 19 | 東村 | 東村立診療所 | 39 | 沖縄市 | 沖縄リハビリテーションセンター病院 | 59 | うるま市 | しろま内科クリニック | 79 | 北中城村 | 屋宜原病院 |
| 20 | 大宜味村 | 大宜味村立診療所 | 40 | 沖縄市 | 東部クリニック | 60 | 北谷町 | ウェルライフクリニックたまき内科 | 80 | 北中城村 | ファミリークリニックきたながずく |
| NO | 所在地 | 医療機関名 | NO | 所在地 | 医療機関名 | NO | 所在地 | 医療機関名 | NO | 所在地 | 医療機関名 |
| 81 | 北中城村 | 北中城若松病院 | 101 | 浦添市 | キンザー前クリニック | 121 | 那覇市 | ともり内科循環器科 | 141 | 那覇市 | たばる内科胃腸科 |
| 82 | 中城村 | 今井内科医院 | 102 | 浦添市 | 浦添協同クリニック | 122 | 那覇市 | 新垣クリニック | 142 | 那覇市 | 守礼クリニック |
| 83 | 西原町 | ハートライフクリニック | 103 | 浦添市 | 下地内科 | 123 | 那覇市 | 石川外科クリニック | 143 | 那覇市 | 仲本病院 |
| 84 | 西原町 | ゆいゆい内科クリニック | 104 | 浦添市 | 辺野喜内科・小児科 | 124 | 那覇市 | 平良クリニック | 144 | 那覇市 | 岸本外科医院 |
| 85 | 西原町 | あいわクリニック | 105 | 浦添市 | 牧港中央病院 | 125 | 那覇市 | 那覇民主診療所 | 145 | 那覇市 | 岸本外科リハビリクリニック |
| 86 | 西原町 | 幸地クリニック | 106 | 浦添市 | 徳山クリニック | 126 | 那覇市 | 形成外科KC | 146 | 那覇市 | 首里城下町クリニック第一 |
| 87 | 西原町 | 玄米クリニック | 107 | 浦添市 | まちなと内科在宅クリニック | 127 | 那覇市 | 石川産婦人科 | 147 | 那覇市 | 首里城下町クリニック第一 |
| 88 | 西原町 | 城間医院 | 108 | 浦添市 | 牧港クリニック | 128 | 那覇市 | 古謝内科医院 | 148 | 那覇市 | 宮城胃腸科内科 |
| 89 | 西原町 | いちょう内科あしとみ | 109 | 浦添市 | 砂辺 腎・泌尿器科 | 129 | 那覇市 | 山城整形外科眼科医院 | 149 | 那覇市 | 新川クリニック |
| 90 | 浦添市 | かじまやークリニック | 110 | 浦添市 | 外間眼科 | 130 | 那覇市 | 知念医院 | 150 | 那覇市 | クリニック安里 |
| 91 | 浦添市 | まえだクリニック | 111 | 浦添市 | みやぎ内科循環器科ファミリークリニック | 131 | 那覇市 | 開邦クリニック | 151 | 那覇市 | はいさいクリニック |
| 92 | 浦添市 | 城間クリニック | 112 | 浦添市 | 名嘉村クリニック | 132 | 那覇市 | 川平病院 | 152 | 那覇市 | 嶺井医院 |
| 93 | 浦添市 | パークレー内科 | 113 | 浦添市 | 同仁病院 | 133 | 那覇市 | こくらクリニック | 153 | 那覇市 | 安木内科 |
| 94 | 浦添市 | 浦西医院 | 114 | 浦添市 | 内科小児科なかざとクリニック | 134 | 那覇市 | にこにこ整形外科 | 154 | 那覇市 | なかよし内科クリニック |
| 95 | 浦添市 | 稲福内科医院 | 115 | 那覇市 | さきはら内科 | 135 | 那覇市 | 屋宜内科医院 | 155 | 那覇市 | 古謝泌尿器科クリニック |
| 96 | 浦添市 | 嶺井第一病院 | 116 | 那覇市 | あかりクリニック | 136 | 那覇市 | 伊集内科医院 | 156 | 那覇市 | 沖縄セントラル病院 |
| 97 | 浦添市 | 徳山内科医院 | 117 | 那覇市 | 新都心クリニック | 137 | 那覇市 | 西町クリニック | 157 | 那覇市 | ましどり整形外科 |
| 98 | 浦添市 | 丸勝中央クリニック | 118 | 那覇市 | 仲本内科 | 138 | 那覇市 | うえぼるクリニック | 158 | 那覇市 | 下地内科クリニック |
| 99 | 浦添市 | なかそね内科・循環器科 | 119 | 那覇市 | 若水クリニック | 139 | 那覇市 | 長嶺胃腸科内科外科医院 | 159 | 那覇市 | がきやクリニック |
| 100 | 浦添市 | かりまた内科医院 | 120 | 那覇市 | ながた内科クリニック | 140 | 那覇市 | かなぐずくクリニック | 160 | 那覇市 | もりやま小児科 |

別紙「トライアングル事業実施医療機関リスト」

| NO | 所在地 | 医療機関名 | NO | 所在地 | 医療機関名 | NO | 所在地 | 医療機関名 | NO | 所在地 | 医療機関名 |
|-----|------|-------------------|-----|------|------------------------|-----|------|------------------|-----|-----|-----------|
| 161 | 那覇市 | 首里協同クリニック | 181 | 豊見城市 | かでな内科医院 | 201 | 南風原町 | 医療法人上里整形外科 | 221 | 石垣市 | ヒデ整形クリニック |
| 162 | 那覇市 | 金井医院 | 182 | 豊見城市 | とくとくクリニック | 202 | 南風原町 | はえばる耳鼻咽喉科 | 222 | 石垣市 | 仲間内科クリニック |
| 163 | 那覇市 | 叶クリニック | 183 | 糸満市 | かみやクリニック | 203 | 南風原町 | はえばる北クリニック | | | |
| 164 | 那覇市 | 島袋内科・胃腸科 | 184 | 糸満市 | 豆の木クリニック | 204 | 南風原町 | 那覇内視鏡クリニック | | | |
| 165 | 那覇市 | 首里内科クリニック | 185 | 糸満市 | 健孝クリニック | 205 | 南風原町 | 嬉野が丘サマリヤ人病院 | | | |
| 166 | 那覇市 | 沖縄クリニック | 186 | 糸満市 | みなみしまクリニック | 206 | 南城市 | 平田内科医院 | | | |
| 167 | 那覇市 | くばがわメディカルクリニック | 187 | 糸満市 | 西崎病院 | 207 | 南城市 | みなみ野クリニック | | | |
| 168 | 那覇市 | きなクリニック | 188 | 糸満市 | ひめゆりクリニック | 208 | 南城市 | ゆかる医院 | | | |
| 169 | 豊見城市 | 伊佐内科クリニック | 189 | 糸満市 | 南部病院 | 209 | 南城市 | 医療法人真徳会沖縄メディカル病院 | | | |
| 170 | 豊見城市 | 松岡医院 | 190 | 糸満市 | 糸満協同診療所 | 210 | 南城市 | 南城つはこクリニック | | | |
| 171 | 豊見城市 | 豊見城中央病院 | 191 | 八重瀬町 | やえせ整形外科 | 211 | 南城市 | ロコモクリニック南城 | | | |
| 172 | 豊見城市 | 朋友クリニック | 192 | 南風原町 | 沖縄第一病院 | 212 | 南城市 | 沖縄メディカル病院 | | | |
| 173 | 豊見城市 | 田仲医院 | 193 | 南風原町 | 比嘉胃腸科内科 | 213 | 与那原町 | 野原整形外科 | | | |
| 174 | 豊見城市 | うえず内科クリニック | 194 | 南風原町 | てるや整形外科 | 214 | 与那原町 | 与那原中央病院 | | | |
| 175 | 豊見城市 | 医療法人友愛会健康管理センター | 195 | 南風原町 | つかざんクリニック | 215 | 久米島町 | 公立久米島病院 | | | |
| 176 | 豊見城市 | みやぎ内科 | 196 | 南風原町 | 南風内科クリニック | 216 | 宮古島市 | 池村内科医院 | | | |
| 177 | 豊見城市 | 空と海とクリニック | 197 | 南風原町 | つかやま内科 | 217 | 宮古島市 | 比嘉内科胃腸科医院 | | | |
| 178 | 豊見城市 | 沖縄医療生活協同組合とよみ生協病院 | 198 | 南風原町 | 一般財団法人 沖縄県健康づくり財団附属診療所 | 218 | 宮古島市 | おおはらクリニック | | | |
| 179 | 豊見城市 | もりクリニック | 199 | 南風原町 | 吉クリニック | 219 | 宮古島市 | 下地診療所 | | | |
| 180 | 豊見城市 | とよみクリニック | 200 | 南風原町 | 一日橋医院 | 220 | 石垣市 | にいむら内科胃腸科クリニック | | | |

65歳未満の健康・死亡率改善に向けて

1. **血圧の適正なコントロール**を通じ脳卒中、心血管病等を防ぐ
2. 糖尿病の適切なコントロールによる**腎症の一次予防と重症化予防**
3. 肝臓病の適切な**予防、啓発、治療**
4. 大腸がん、子宮頸がん、乳がんの**早期発見のための検診受診勧奨と早期治療**
5. 県民の健康づくりに資する**医療情報システム構築の推進**

健診・検診率の向上

ご清聴ありがとうございました